

# FRANÇAISE

www.cotemaison.fr

36 CANAPÉS  
BEAUX ET  
CONFORTABLES

Un décorateur  
fait son marché  
chez Bricorama

AMÉNAGER  
SON BUREAU  
3 styles à copier

NOUVEAUX LIEUX,  
DESIGN, PHOTO,  
EXPOS...

## RENDEZ-VOUS D'AUTOMNE

Les 10 bonnes  
tables basses

À GAGNER  
Un fauteuil  
Roche Bobois

ART DE VIVRE  
Bienvenue  
au Cambodge

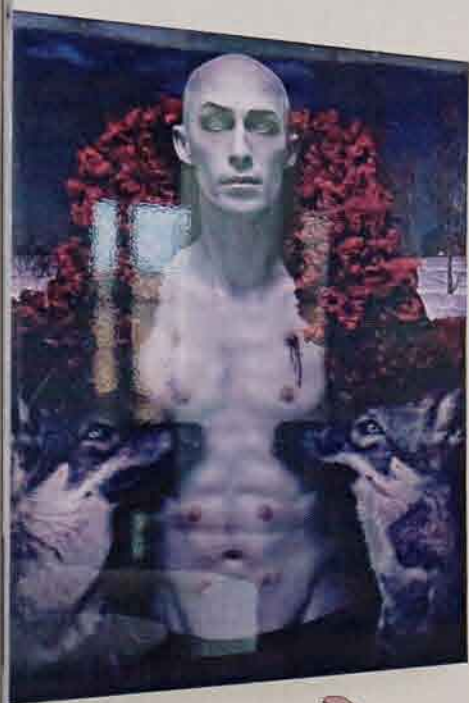
EXPRESS ROULARTA


M 04747 - 567 - F: 5,00 € - RD



## Reportage

Transparence et légèreté sont les maîtres mots du salon de 45 m<sup>2</sup>. Des parois de verre délimitent le couloir menant aux chambres et à la salle de bains. Canapé « Mex » de Piero Lissoni (Cassina) et pupitre « Diana B » de Konstantin Grcic (Classicon chez Löff). Sur le piano, une vanité en céramique signée Laurent Esquerre et un élégant duo de lampes Catellani & Smith (Serra Luminaires). Une volonté de **confronter classicisme et curiosités** confirmée par les œuvres de Cédric Tanguy et John Isaacs (Galerie Sandrine Mons).





# LE CLAIR ET L'OBSCUR

*L'appartement niçois de l'éditeur Alexandre Dufaye combine le luxe de l'épure avec une élégante déclinaison sur le thème du noir et blanc. En collectionneur averti, il esquisse un décor très personnel ponctué de pièces rares.*

REPORTAGE ET TEXTE CECILE VIARELLI • PHOTOGRAPHIE ANTHONY LANNERETONN

**Clin d'œil au monde antique** avec un pied surdimensionné de Gaetano Pesce et, sur la cheminée d'époque en marbre blanc, des bustes chinés chez Ginac au village des antiquaires de Nice. Deux photographies, l'une d'un buste de César par Bernard Touillon et l'autre de Liliâne Vertessen. Fauteuils « Utrecht » de Gerrit Rietveld (Cassina). Sur le guéridon « Tulp » en marbre noir d'Eero Saarinen (Knoll), une étonnante cloche en verre de Gonçalo Campos (Fabrica chez Lott).



**A**lexandre Dufaye, électron très libre du monde de l'édition, ne suit pas les codes habituels de la profession. Après dix ans de conservatoire de musique, ce curieux insatiable et amoureux fou de Nice lance *Nice Code*. Couverture noire, pages intérieures chatoyantes : son guide mi-livre mi-objet décline une autre idée du Sud, tourné vers un art de vivre contemporain, aux antipodes des clichés existants. Le succès est au rendez-vous et, alors que l'édition niçoise de son guide en est déjà à son troisième opus, il prépare actuellement les versions marseillaise et cannoise. Situé au dernier étage d'un immeuble donnant sur une jolie place arborée, son appartement lui ressemble comme deux gouttes d'eau. Un écrin de lumière de 160 mètres carrés tourné vers la mer et ayant fait l'objet d'une rénovation particulièrement raffinée et aboutie. À partir d'un schéma simple et d'une distribution de l'espace finalement assez classique, l'idée maîtresse du projet

a été de jouer avec le couloir de distribution qui dessert le salon, et de l'associer à un jeu sur la lumière, la matière et la couleur. Ce couloir est matérialisé d'une part par des parois de verre qui semblent comme posées à intervalle régulier, et d'autre part par un jeu d'oppositions de couleurs. Ainsi, côté salon (d'où vient la lumière), les murs et le plafond sont peints dans une douce teinte argile, alors que le couloir et son alignement de portes sont entièrement anthracite. Cette palette de couleurs pour le moins resserée, mais jamais ennuyeuse, constitue le fil conducteur de l'appartement. Ainsi, au dressing et ses hautes portes noires répond le blanc immaculé de la cuisine et de la salle de bains. Et la conversation se prolonge entre les meubles et les objets : le fauteuil noir de Gaetano Pesce, les chaises blanches de Verner Panton, les sculptures de verre de Gonzalo Campos et les photos de Cédric Tanguy ou de John Isaacs. Un décor comme un cabinet de curiosités, mais dans une version ultracontemporaine et dépouillée. Un condensé de sérénité ■

RÉALISATION : RBT CONSTRUCTION | TÉL. : 06 29 11 68 62  
ET WWW.RBTCONSTRUCTION.FR

**Ci-dessous.** Jeux de transparence entre les parois vitrées du couloir et le mur anthracite, et de **trompe-l'œil** entre les jarres en terre cuite du salon et celles en pneu (Tadé à la boutique Baobab) trônant dans le puits de lumière. **À gauche,** Alexandre Dufaye prend la pause dans le fauteuil « Donna » de Gaetano Pesce (B&B Italia).

